



АДМИНИСТРАЦИЯ  
ПЕРМСКОГО МУНИЦИПАЛЬНОГО РАЙОНА ПЕРМСКОГО КРАЯ

ПОСТАНОВЛЕНИЕ

02.12.2021

СЭД-2021-299-01-01-05.С-655  
№ \_\_\_\_\_

Об утверждении проекта  
межевания части территории  
Култаевского сельского  
поселения Пермского  
муниципального района  
Пермского края с целью  
строительства СТП 10/0,4 кВ с  
трансформаторной мощностью 40  
кВА, протяженностью ~ 3,3 кв.  
Реконструкция ВЛ 10 кВ Чуваки  
ПС 110/10 кВ Дикая Гарь  
протяженностью ~ 0,2 км для  
электрообеспечения здания пасеки  
по адресу: Пермский край,  
Пермский район, Култаевское с/п,  
в 5,58 км юго-восточнее деревни  
Полюдово (4500047427)

В соответствии с п. 20 ч. 1, ч. 4 ст. 14 Федерального закона от 06.10.2003 № 131-ФЗ «Об общих принципах организации местного самоуправления в Российской Федерации», п. 3 ч. 5.1 ст. 46 Градостроительного кодекса Российской Федерации, п. 6 ч. 2 ст. 47 Устава муниципального образования «Пермский муниципальный район», распоряжением управления архитектуры и градостроительства администрации Пермского муниципального района от 08.02.2021 № СЭД-2021-299-12-12-01Р-14 «О разработке проекта межевания части территории Култаевского сельского поселения Пермского муниципального района Пермского края с целью строительства СТП 10/0,4 кВ с трансформаторной мощностью 40 кВА, протяженностью ~3,3 кв. Реконструкция ВЛ 10 кВ Чуваки ПС 110/10 кВ Дикая Гарь протяженностью ~ 0,2 км для электрообеспечения здания пасеки по адресу: Пермский край, Пермский район, Култаевское с/п, в 5,58 км юго-восточнее деревни Полюдово (4500047427)» (в редакции от 30.08.2021 № СЭД-2021-299-12-12-01Р-110)

администрация Пермского муниципального района ПОСТАНОВЛЯЕТ:

1. Утвердить проект межевания части территории Култаевского сельского поселения Пермского муниципального района Пермского края с целью строительства СТП 10/0,4 кВ с трансформаторной мощностью 40 кВА,

протяженностью ~3,3 кв. Реконструкция ВЛ 10 кВ Чуваки ПС 110/10 кВ Дикая Гарь протяженностью ~ 0,2 км для электроснабжения здания пасеки по адресу: Пермский край, Пермский район, Култаевское с/п, в 5,58 км юго-восточнее деревни Полюдово (4500047427), с шифром 3321-09.18-ПМТ, являющийся приложением к настоящему постановлению.

2. Управлению архитектуры и градостроительства администрации Пермского муниципального района в течение 7 дней со дня принятия настоящего постановления направить проект межевания территории главе Култаевского сельского поселения.

3. Настоящее постановление опубликовать в бюллетене муниципального образования «Пермский муниципальный район» и разместить на официальном сайте Пермского муниципального района [www.permraion.ru](http://www.permraion.ru).

4. Настоящее постановление вступает в силу со дня его официального опубликования и распространяется на правоотношения, возникшие с момента его подписания.

5. Проект межевания территории разместить на официальном сайте Пермского муниципального района [www.permraion.ru](http://www.permraion.ru).

6. Контроль за исполнением настоящего постановления возложить на начальника управления архитектуры и градостроительства администрации Пермского муниципального района, главного архитектора.

Глава муниципального района



В.Ю. Цветов

Приложение  
к постановлению  
администрации Пермского  
муниципального района  
от 02.12.2021 № СЭД-2021-  
299-01-01-05.С-655

**Проект межевания части территории Култаевского сельского поселения Пермского муниципального района Пермского края с целью строительства СТП10/0,4 кВ с трансформатором мощностью 40 кВА, строительство ВЛ 10 кВ общей ориентировочной протяженностью ~ 3,3 км.**

**Реконструкция ВЛ 10 кВ Чуваки ПС 110/10 кВ Дикая Гарь протяженностью ~ 0,2 км для электроснабжения здания пасеки по адресу: Пермский край, Пермский район, Култаевское с/п, в 2,58 км юго-восточнее деревни Полюдово (4500047427)**

**Шифр 3321-09.18-ПМТ**

**Проект межевания территории**

## СОДЕРЖАНИЕ

<b>Раздел 1. Проект межевания территории. Графическая часть</b>	4
Чертеж межевания территории	5
<b>Раздел 2. Проект межевания территории. Текстовая часть</b>	8
<b>СВЕДЕНИЯ О ВНОВЬ ОБРАЗУЕМЫХ ЗЕМЕЛЬНЫХ УЧАСТКАХ</b>	9
Целевое назначение лесов	9
Количественные и качественные характеристики проектируемого лесного участка	10
Виды разрешенного использования лесов на проектируемом лесном участке	11
Сведения об обременениях проектируемого лесного участка	12
Сведения об ограничениях использования лесов	12
Сведения о наличии на проектируемом лесном участке особо защитных участков лесов, особо охраняемых природных территорий, зон с особыми условиями использования территорий	14
<b>ПЕРЕЧЕНЬ КООРДИНАТ ХАРАКТЕРНЫХ ТОЧЕК ОБРАЗУЕМЫХ ЗЕМЕЛЬНЫХ УЧАТКОВ</b>	14
<b>СВЕДЕНИЯ О ГРАНИЦАХ ТЕРРТОРИИ</b>	15
<b>Раздел 3. Материалы по обоснованию проекта межевания территории. Графическая часть</b>	17
Материалы по обоснованию проекта межевания территории	18
<b>Раздел 4. Материалы по обоснованию проекта межевания территории. Пояснительная записка</b>	22
<b>ОСНОВАНИЯ И ИСХОДНЫЕ ДАННЫЕ ДЛЯ ПРОЕКТИРОВАНИЯ</b>	23
ОБОСНОВАНИЕ ОПРЕДЕЛЕНИЯ МЕСТОПОЛОЖЕНИЯ ГРАНИЦ ОБРАЗУЕМОГО ЗЕМЕЛЬНОГО УЧАСТКА С УЧЕТОМ СОБЛЮДЕНИЯ ТРЕБОВАНИЙ К ОБРАЗУЕМЫМ ЗЕМЕЛЬНЫМ УЧАСТКАМ, В ТОМ ЧИСЛЕ ТРЕБОВАНИЙ К ПРЕДЕЛЬНЫМ (МИНИМАЛЬНЫМ И (ИЛИ) МАКСИМАЛЬНЫМ) РАЗМЕРАМ ЗЕМЕЛЬНЫХ УЧАСТКОВ	25
ОБОСНОВАНИЕ СПОСОБА ОБРАЗОВАНИЯ ЗЕМЕЛЬНОГО УЧАСТКА	25
ОБОСНОВАНИЕ ОПРЕДЕЛЕНИЯ РАЗМЕРОВ ОБРАЗУЕМОГО ЗЕМЕЛЬНОГО УЧАСТКА	25
ОБОСНОВАНИЕ ОПРЕДЕЛЕНИЯ ГРАНИЦ ПУБЛИЧНОГО СЕРВИТУТА, ПОДЛЕЖАЩЕГО УСТАНОВЛЕНИЮ В СООТВЕТСТВИИ С ЗАКОНОДАТЕЛЬСТВОМ РОССИЙСКОЙ ФЕДЕРАЦИИ	26

Приложение А	Распоряжение управления архитектуры и градостроительства администрации Пермского муниципального района от 08.02.2021г. № СЭД-2021-299-12-12-01Р-14 «О разработке проекта межевания части территории Култаевского сельского поселения Пермского муниципального района Пермского края с целью строительства СТП 10/0,4 кВ с трансформаторной мощностью 40 кВА, строительство ВЛ 10 кВ общей ориентировочной протяженностью ~ 3,3 км. Реконструкция ВЛ 10 кВ Чуваки ПС 110/10 кВ Дикая Гарь протяженностью ~ 0,2 км для электроснабжения здания пасеки по адресу: Пермский край, Пермский район, Култаевское с/п, в 2,58 км юго-восточнее деревни Полюдово (4500047427)»	27
Приложение Б	Акт натурного технического обследования от 10.03.2021г. № 7	30
Приложение В	Выписка из государственного лесного реестра от 09.07.2020г. № 235-2020-07	33
Приложение Г	Заключение Министерства природных ресурсов, лесного хозяйства и экологии Пермского края ГКУ Пермского края «Управление лесничествами Пермского края» Пермское лесничество от 10.03.2021г. № 175	34
Приложение Д	Распоряжение управления архитектуры и градостроительства администрации Пермского муниципального района от 30.08.2021г. № СЭД-2021-299-12-12-01Р-110 «О внесении изменений в распоряжение управления архитектуры и градостроительства администрации Пермского муниципального района от 08 февраля 2021г. № СЭД-2021-299-12-12-01Р-14 «О разработке проекта межевания части территории Култаевского сельского поселения Пермского муниципального района Пермского края с целью строительства СТП 10/0,4 кВ с трансформаторной мощностью 40 кВА, строительство ВЛ 10 кВ общей ориентировочной протяженностью ~ 3,3 км. Реконструкция ВЛ 10 кВ Чуваки ПС 110/10 кВ Дикая Гарь протяженностью ~ 0,2 км для электроснабжения здания пасеки по адресу: Пермский край, Пермский район, Култаевское с/п, в 2,58 км юго-восточнее деревни Полюдово (4500047427)»	35

РАЗДЕЛ 2. ПРОЕКТ МЕЖЕВАНИЯ ТЕРРИТОРИИ. ГРАФИЧЕСКАЯ ЧАСТЬ

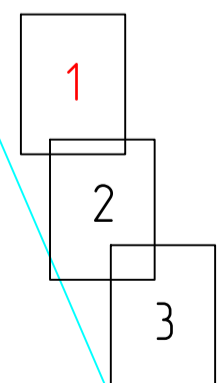
Примечание:  
 - установление красных линий проектом межевания не предусмотрено;  
 - проектом межевания резервирование и (или) изъятие земельных участков для государственных или муниципальных нужд не предусмотрено;  
 - в границах проектирования отсутствуют земельные участки, образование которых предусмотрено схемой расположения земельного участка на кадастровом плане территории, срок действия которой не истек.



59:32:0000000:424/чзц1(1)

Пермский край,  
 Пермский район,  
 Култаевское с/п

Схема расположения листов



59:32:0000000:424/чзц1(1)

Условные обозначения:

- Граница земельного участка, объекта капитального строительства по сведениям ЕГРН
- Граница кадастрового квартала
- 424/чзц1 Зона планируемого размещения линейного объекта, границы внабь образуемой части земельного участка 59:32:0000000:424 из земель лесного фонда

3321-09.18-ПМТ1ГЧ					
Пермский край, Пермский район, Култаевское с/п					
Изм.	Кол. уч.	Лист	№ док.	Подп.	Дата
ГИП	Мальцев М.С.			<i>[Signature]</i>	15.03.2021
Разраб	Чазова А.О.			<i>[Signature]</i>	15.03.2021
Н. Контроль	Рудометова Н.А.			<i>[Signature]</i>	15.03.2021
Строительство СТП 10/0,4 кВ с трансформаторной мощностью 40 кВА, строительство ВЛ 10 кВ общей ориентировочной протяженностью - 3,3 км, реконструкция ВЛ 10 кВ Чубаки ПС 110/10 кВ Дикая Гора, протяженностью - 0,2 км для электрооборудования здания пасеки по адресу Пермский край, Пермский район, Култаевское с/п, б. 2.58 км восточнее деревни Поводыло (5:000047427)					Стадия
Чертеж межевания территории М 1:1000					Лист
000 "ЗемКом"					Листов
					П
					1
					3

59:32:0000000:424/чзц1(1)

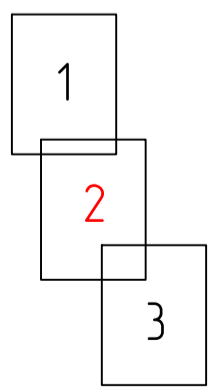
Примечание:

- установление красных линий проектом межевания не предусмотрено;
- проектом межевания резервирование и (или) изъятие земельных участков для государственных или муниципальных нужд не предусмотрено;
- в границах проектирования отсутствуют земельные участки, образование которых предусмотрено схемой расположения земельного участка на кадастровом плане территории, срок действия которой не истек.

59:32:0000000:424/чзц1(1)

59:32:0000000:424/чзц1(2)

Схема расположения листов



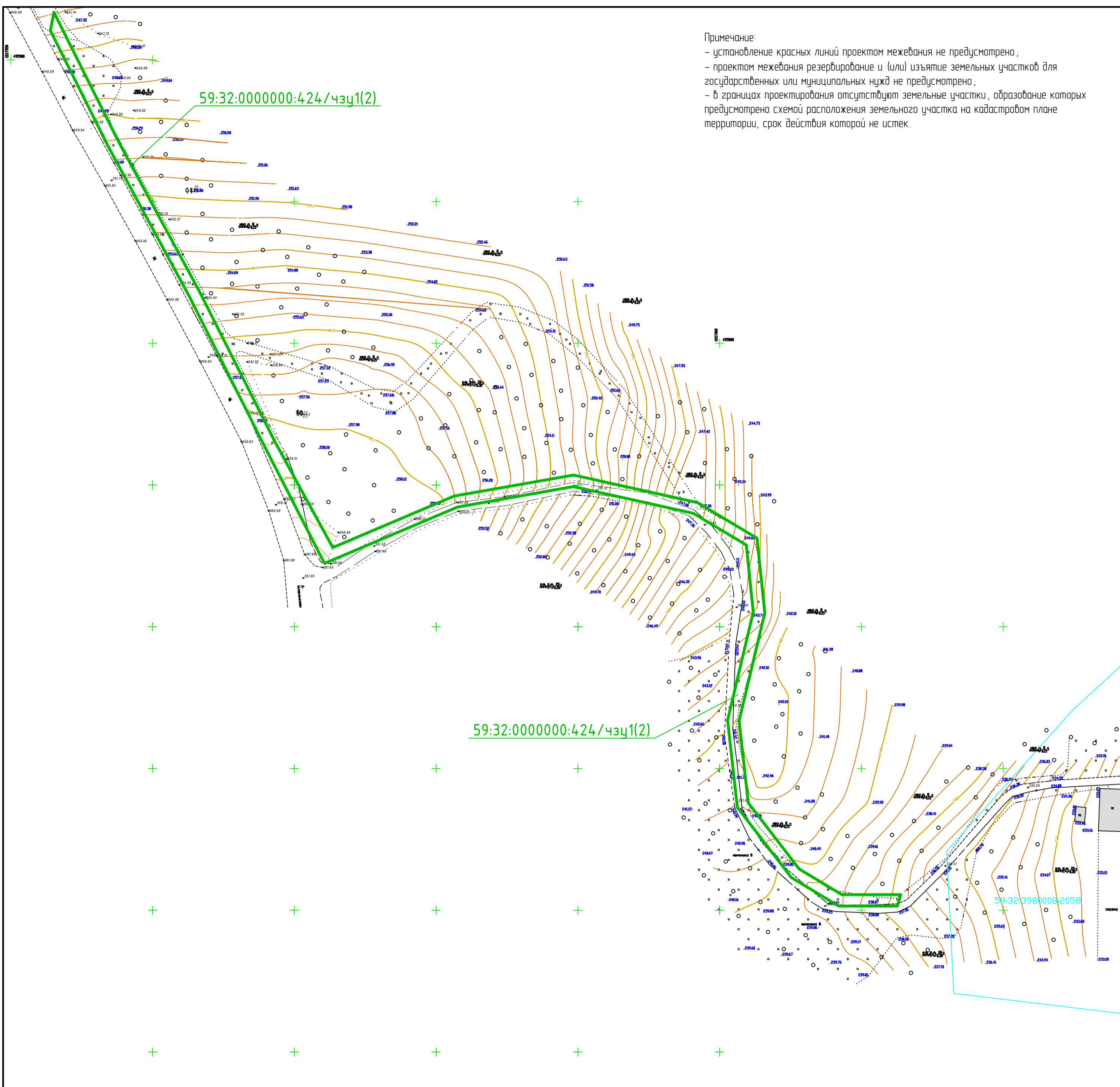
Условные обозначения:

- Граница земельного участка, объекта капитального строительства по сведениям ЕГРН
- Граница кадастрового квартала
- Зона планируемого размещения линейного объекта, границы внабь образуемой части земельного участка 59:32:0000000:424 из земель лесного фонда

					3321-09.18-ПМТ1ГЧ				
					Пермский край, Пермский район, Култаевское с/п				
Изм.	Кол. уч.	Лист	№ док.	Подп.	Дата	Строительство СТП 10/0,4 кВ с трансформатором мощностью 40 кВА, строительство ВЛ 10 кВ общей ориентировочной протяженностью - 3,3 км. Реконструкция ВЛ 10 кВ Чубаки ГС 110/10 кВ Дикая Гать протяженностью - 0,2 км для электроснабжения здания пастби по адресу Пермский край, Пермский район, Култаевское с/п, б 2.58 км вго-восточнее деревни Поводыло (5:000047427)	Стадия	Лист	Листов
Разраб			Мальцев М.С.	Чазова А. О.	15.03.2021		П	2	3
Н. Контроль			Рудометова Н. А.		15.03.2021	Чертеж межевания территории М 1:1000	000 "ЗемКом"		

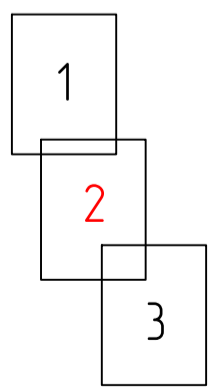
Примечание:

- установление красных линий проектом межевания не предусмотрено;
- проектом межевания резервирование и (или) изъятие земельных участков для государственных или муниципальных нужд не предусмотрено;
- в границах проектирования отсутствуют земельные участки, образование которых предусмотрено схемой расположения земельного участка на кадастровом плане территории, срок действия которой не истек.



Пермский край,  
Пермский район,  
Култаевское с/п

Схема расположения листов



Условные обозначения:

- Граница земельного участка, объекта капитального строительства по сведениям ЕГРН
- Граница кадастрового квартала
- Зона планируемого размещения линейного объекта, границы впадь образующей части земельного участка 59:32:0000000:424 из земель лесного фонда

3321-09.18-ПМТ1ГЧ						
Пермский край, Пермский район, Култаевское с/п						
Изм.	Кол. уч.	Лист	№ док.	Подп.	Дата	
Разраб		Мальцев М.С.	Чазова А. О.		15.03.2021	
Н. Контроль		Рудометова Н. А.			15.03.2021	
Строительство СТП 10/0,4 кВ с трансформатором мощностью 40 кВА, строительство ВЛ 10 кВ общей ориентировочной протяженностью - 3,3 км, реконструкция ВЛ 10 кВ Чубаки ПС 110/10 кВ Дикая Гать протяженностью - 0,2 км для электрооборудования здания павильона по адресу Пермский край, Пермский район, Култаевское с/п, в 2,58 км восточнее деревни Поводыло (5:000047427)				Стадия	Лист	Листов
Чертеж межевания территории М 1:1000				П	3	3
				000 "ЗемКом"		



**РАЗДЕЛ 2**  
**ПРОЕКТ МЕЖЕВАНИЯ ТЕРРИТОРИИ. ТЕКСТОВАЯ ЧАСТЬ.**  
**СВЕДЕНИЯ О ВНОВЬ ОБРАЗУЕМЫХ ЗЕМЕЛЬНЫХ**  
**УЧАСТКАХ**

Проектом межевания не предусмотрено образование земельного участка.

Проектом межевания предусмотрено образование части земельного лесного участка 59:32:0000000:424 (далее - 59:32:0000000:424/чзу1) площадью 4480 кв.м.

Таблица 1

«Перечень и сведения о площади образуемых земельных участков, в том числе возможные способы их образования»

№	Кадастровый номер исходного земельного участка	Категория земель	Землепользователь (правообладатель)	Площадь исходного участка, км. м.	Площадь проектируемого участка, км.м.	Вид разрешенного использования	Способ образования
1	59:32:0000000:424	Земли лесного фонда	Собственность публично-правовых образований (государственная собственность)	67 648 049	4480	коммунальное обслуживание	образование части земельного участка с условным номером 59:32:0000000:424/чзу1

Проектом не предусмотрено образование земельных участков, которые будут отнесены к территориям общего пользования или имуществу общего пользования, в отношении которых предполагаются резервирование и (или) изъятие для государственных или муниципальных нужд.

**Целевое назначение лесов**

В соответствии с приказом Федерального агентства лесного хозяйства от 2 сентября 2014 г. № СЭД-30-01-02-1172 «Об утверждении Перечней лесных кварталов в составе участковых лесничеств Пермского края» на территории Пермского края Култаевское участковое лесничество входит в состав Пермского лесничества.

На момент проектирования лесного участка, на территории Пермского лесничества распространяется действие лесохозяйственного регламента, утвержденного приказом Министерства природных ресурсов, лесного хозяйства и экологии Пермского края от 29.12.2017 № СЭД-30-01-02-2068.

Согласно лесохозяйственному регламенту Пермского лесничества Пермского края проектируемый лесной участок расположенный в квартале № 201 (части выделов 5, 11) Култаевского участкового лесничества относится к защитным лесам.

### Количественные и качественные характеристики проектируемого лесного участка

#### 1. Распределение земель

Общая площадь, га	в том числе									
	лесные земли					нелесные земли				
	покрытые лесной растительностью - всего	в том числе покрытые лесными культурами	лесные питомники, плантации	не покрытые лесной растительностью	итого	дороги	просеки	болота	другие	итого
1	2	3	4	5	6	7	8	9	10	11
0,4480	0,4480				0,4480					

#### 2. Характеристика насаждений

Категория лесов и (или) целевое назначение лесов	№ квартала	№ выдела	Преобладающая порода	Площадь, (га) / запас древесины (куб.м)	В том числе по группам возраста древостоя (га/куб.м)			
					Молодняки	Средне-возрастные	Приспевающие	Спелые и перестойные
1	2	3	4	5	6	7	8	9
59:32:0000000:424/чзу1(1), 59:32:0000000:424/чзу1(2) Култаевское участковое лесничество (квартал 201, части выделов 5, 11))								
защитные леса (леса, выполняющие функции защиты природных и иных объектов: леса, расположенные в зеленых зонах)	201	ч. 5	4ЛП2ОС1Б2Е1П	0,3151/95	-	-	-	0,3151/95
		ч. 11	5ЛП3ОС1Б1Е+П	0,1329/37	-	-	-	0,3151/95
<b>Итого</b>				<b>0,4480/132</b>	-	-	-	<b>0,4480/132</b>

#### 3. Средние таксационные показатели насаждений лесного участка

Категория лесов и (или) целевое назначение лесов	Преобладающая порода	Состав насаждений	Средний возраст, лет	Бонитет насаждений	Полнота древостоев	Средний запас древесины (куб.м/га)		
						Средне-возрастные	Приспевающие	Спелые и перестойные

Защитные леса	Липа	4ЛП2ОС1Б2Е1 П	75	3	0,7	-	-	295
---------------	------	------------------	----	---	-----	---	---	-----

#### 4. Объекты лесной инфраструктуры

№ п/п	Лесничество	Участковое лесничество/урочище (при наличии)	Лесной квартал	Лесотаксационный выдел	Наименование объекта	Единица измерения	Объем
1	2	3	4	5	6	7	8
-	-	-	-	-	-	-	-

#### 5. Особо защитные участки лесов

№ п/п	Лесничество	Участковое лесничество/урочище (при наличии)	Лесной квартал	Лесотаксационный выдел	Назначение	Площадь (га)
1	2	3	4	5	6	7
-	-	-	-	-	-	-

#### 6. Объекты, не связанные с созданием лесной инфраструктуры

№ п/п	Лесничество	Участковое лесничество/урочище (при наличии)	Лесной квартал	Лесотаксационный выдел	Наименование объекта	Единица измерения	Объем
1	2	3	4	5	6	7	8
-	-	-	-	-	-	-	-

### Виды разрешенного использования лесов на проектируемом лесном участке

Лесохозяйственным регламентом Пермского лесничества, утвержденным приказом министерства природных ресурсов, лесного хозяйства и экологии пермского края от 29.12.2017 № СЭД-30-01-02-2068 в квартале 201 Култаевского участкового лесничества Пермского лесничества, установлены следующие виды разрешенного использования лесов:

- Заготовка древесины
- Заготовка живицы
- Заготовка и сбор недревесных лесных ресурсов
- Заготовка пищевых лесных ресурсов и сбор лекарственных растений
- Ведение сельского хозяйства
- Осуществление научно-исследовательской деятельности, образовательной деятельности
- Осуществление рекреационной деятельности
- Создание лесных плантаций и их эксплуатация
- Выращивание лесных плодовых, ягодных, декоративных растений, лекарственных растений
- Выращивание посадочного материала лесных растений (саженцев, семян)

Изм.	Кол. уч.	Лист	№ док.	Подпись	Дата	3321-09.18- ПМТ1.ТЧ	Лист 11
------	----------	------	--------	---------	------	---------------------	------------

- Осуществление геологического изучения недр, разведка и добыча полезных ископаемых
- Строительство и эксплуатация водохранилищ и иных искусственных водных объектов, а также гидротехнических сооружений, морских портов, морских терминалов, речных портов, причалов
- Строительство, реконструкция, эксплуатация линейных объектов
- Переработка древесины и иных лесных ресурсов
- Осуществление религиозной деятельности
- Иные виды

### **Сведения об обременениях проектируемого лесного участка**

В соответствии с Выпиской из государственного лесного реестра от 09.07.2020г. № 235-2020-07 обременения лесного участка отсутствуют.

### **Сведения об ограничениях использования лесов**

Ограничения использования лесов для строительства, реконструкции, эксплуатации линейных объектов устанавливаются Лесным кодексом Российской Федерации и лесохозяйственными регламентами лесничеств.

Линии электропередачи, линии связи, трубопроводы и иные линейные объекты считаются объектами, не связанными с созданием лесной инфраструктуры. При строительстве, реконструкции и эксплуатации линейных объектов, не связанных с созданием лесной инфраструктуры, допускается вырубка деревьев, кустарников, лиан, в том числе в охранных и санитарно-защитных зонах, предназначенных для обеспечения безопасности граждан и создания необходимых условий для эксплуатации соответствующих объектов (часть 5 ст. 21 Лесного кодекса Российской Федерации).

Земли, которые использовались для строительства, реконструкции и эксплуатации линейных объектов, подлежат рекультивации (часть 6 ст.21 Лесного кодекса Российской Федерации).

Если при использовании лесов для строительства, реконструкции и эксплуатации объектов, не связанных с созданием лесной инфраструктуры, потребуется заготовка древесины и иных лесных ресурсов, использование осуществляется одновременно для нескольких целей в соответствии с частью 2

Изм.	Кол. уч	Лист	№ док	Подпись	Дата

ст.25 Лесного кодекса Российской Федерации. Если заготовка древесины на землях лесного фонда не была оформлена по правилам ст.29 Лесного кодекса Российской Федерации, на полученную древесину возникает право собственности Российской Федерации (часть 2 ст.20 Лесного кодекса Российской Федерации).

В соответствии с п.3 части 5 статьи 105 Лесного кодекса Российской Федерации в зеленых зонах запрещается размещение объектов капитального строительства, за исключением гидротехнических сооружений, линий связи, линий электропередачи, подземных трубопроводов.

В целях строительства линейных объектов используются, прежде всего, нелесные земли, а при отсутствии на лесном участке таких земель – участки невозобновившихся вырубок, гарей, пустырей, прогалины, а также площади, на которых произрастают низкополнотные и наименее ценные лесные насаждения.

Осуществление строительства, реконструкции и эксплуатации линейных объектов должно исключать развитие эрозионных процессов на занятой и прилегающей территории. На лесных участках, предоставленных в пользование в целях строительства, реконструкции линейных объектов использование лесов осуществляется в соответствии с проектом освоения лесов.

Согласно лесохозяйственному регламенту Пермского лесничества, на лесах с видом использования «Строительство, реконструкция, эксплуатация линейных объектов» накладываются следующие ограничения: предоставленного участка; захламливание прилегающих территорий; загрязнение площади химическими и радиоактивными веществами; проезд транспорта за пределами предоставленного участка. В лесах, расположенных в лесопарковых зонах, запрещается размещение объектов капитального строительства. В лесах, расположенных в зеленых зонах, запрещается размещение объектов капитального строительства, за исключением линий связи, линий электропередачи, подземных трубопроводов.

						3321-09.18- ПМТ1.ТЧ	Лист
Изм.	Кол. уч	Лист	№ док	Подпись	Дата		13

**Сведения о наличии на проектируемом лесном участке особо защитных участков лесов, особо охраняемых природных территорий, зон с особыми условиями использования территорий**

Участок не имеет особо защитного значения.

В соответствии с лесохозяйственным регламентом ГКУ «Пермское лесничество» ООПТ на данных участках отсутствуют.

**ПЕРЕЧЕНЬ КООРДИНАТ ХАРАКТЕРНЫХ ТОЧЕК ОБРАЗУЕМЫХ ЗЕМЕЛЬНЫХ УЧАТКОВ**

Проектом межевания территории не предусмотрено образование земельных участков.

Таблица № 2

Перечень координат характерных точек образуемой части лесного участка по адресу: Пермский край, Пермский муниципальный район, Пермское лесничество, Култаевское участковое лесничество, квартал № 201 (части выделов 5, 11).

№ точек	X	Y
59:32:0000000:424/чзy1(1)		
1	496649.26	2217403.96
2	496642.38	2217402.15
3	496582.58	2217407.04
4	496562.39	2217407.25
5	496522.65	2217407.67
6	496404.12	2217425.78
7	496286.04	2217446.50
8	496167.20	2217463.31
9	496108.00	2217472.74
10	496083.62	2217477.76
11	496077.77	2217480.20
12	496078.19	2217475.69
13	496082.43	2217473.92
14	496107.28	2217468.80
15	496166.60	2217459.35
16	496285.41	2217442.55
17	496403.47	2217421.83
18	496522.33	2217403.68
19	496582.39	2217403.04
20	496597.57	2217401.77
21	496642.47	2217398.03
22	496649.88	2217399.98

1	X	Y
59:32:0000000:424/чзy1(2)		
23	495730.93	2217656.23
24	495763.00	2217639.84
25	495816.47	2217612.97
26	495869.39	2217584.38
27	495909.43	2217564.39
28	495910.29	2217563.96
29	495916.76	2217565.22
30	495914.73	2217566.23
31	495871.23	2217587.93
32	495818.32	2217616.52
33	495764.83	2217643.40
34	495733.39	2217660.58
35	495727.94	2217663.56
36	495746.08	2217706.38
37	495753.51	2217748.51
38	495743.75	2217792.25
39	495731.24	2217813.16
40	495704.93	2217815.92
41	495666.79	2217806.87
42	495637.89	2217810.10
43	495614.57	2217828.05
44	495605.50	2217843.12

Изм.	Кол. уч	Лист	№ док	Подпись	Дата
------	---------	------	-------	---------	------

45	495605.50	2217863.85
46	495601.50	2217862.72
47	495601.50	2217842.01
48	495611.54	2217825.34
49	495636.33	2217806.25
50	495667.03	2217802.81
51	495705.19	2217811.87
52	495728.83	2217809.39

53	495739.99	2217790.74
54	495749.43	2217748.41
55	495742.22	2217707.52
56	495723.57	2217663.52
57	495722.37	2217660.69
58	495724.27	2217659.64
23	495730.93	2217656.23

## СВЕДЕНИЯ О ГРАНИЦАХ ТЕРРИТОРИИ

Земельные участки и части земельных участков, на которых планируется размещение вышеуказанного линейного объекта - не будут отнесены к территориям общего пользования или имуществу общего пользования.

Таблица № 3

Перечень координат характерных точек границ зон планируемого размещения линейного объекта  
«Строительство СТП 10/0,4 кВ с трансформатором мощностью 40 кВА, строительство ВЛ 10 кВ общей ориентировочной протяженностью ~ 3,3 км. Реконструкция ВЛ 10 кВ Чуваки ПС 110/10 кВ Дикая Гарь протяженностью ~ 0,2 км для электроснабжения здания пасеки по адресу: Пермский край, Пермский район, Култаевское с/п, в 2,58 км юго-восточнее деревни Полюдово (4500047427)»  
в системе координат МСК-59

№ точек	X	Y
1	496649.26	2217403.96
2	496642.38	2217402.15
3	496582.58	2217407.04
4	496562.39	2217407.25
5	496522.65	2217407.67
6	496404.12	2217425.78
7	496286.04	2217446.50
8	496167.20	2217463.31
9	496108.00	2217472.74
10	496083.62	2217477.76
11	496077.77	2217480.20
12	496078.19	2217475.69
13	496082.43	2217473.92
14	496107.28	2217468.80
15	496166.60	2217459.35

16	496285.41	2217442.55
17	496403.47	2217421.83
18	496522.33	2217403.68
19	496582.39	2217403.04
20	496597.57	2217401.77
21	496642.47	2217398.03
22	496649.88	2217399.98
23	495730.93	2217656.23
24	495763.00	2217639.84
25	495816.47	2217612.97
26	495869.39	2217584.38
27	495909.43	2217564.39
28	495910.29	2217563.96
29	495916.76	2217565.22
30	495914.73	2217566.23
31	495871.23	2217587.93

Изм.	Кол. уч	Лист	№ док	Подпись	Дата
------	---------	------	-------	---------	------

3321-09.18- ПМТ1.ТЧ

Лист

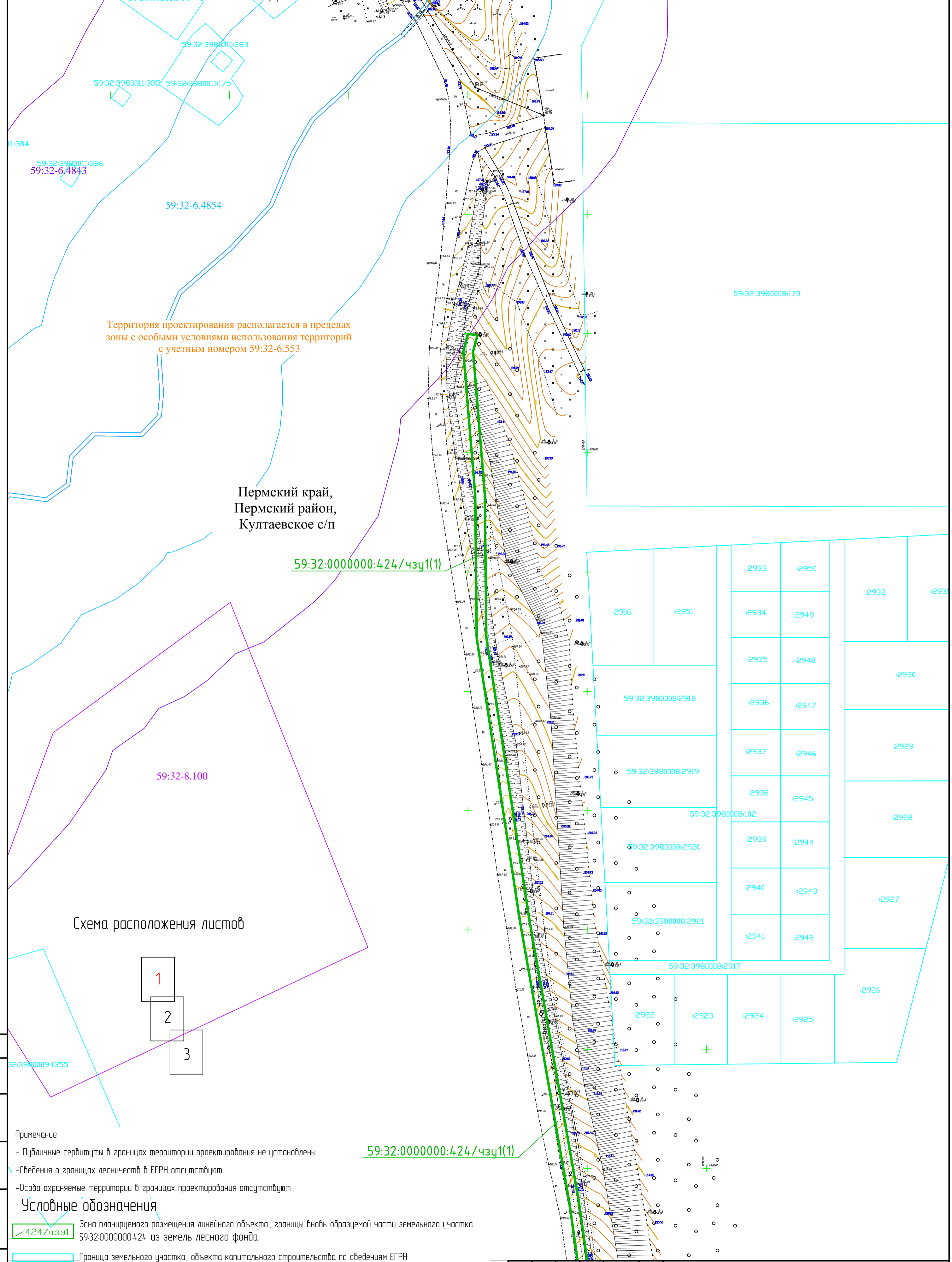
15

32	495818.32	2217616.52
33	495764.83	2217643.40
34	495733.39	2217660.58
35	495727.94	2217663.56
36	495746.08	2217706.38
37	495753.51	2217748.51
38	495743.75	2217792.25
39	495731.24	2217813.16
40	495704.93	2217815.92
41	495666.79	2217806.87
42	495637.89	2217810.10
43	495614.57	2217828.05
44	495605.50	2217843.12
45	495605.50	2217863.85
46	495601.50	2217862.72
47	495601.50	2217842.01
48	495611.54	2217825.34
49	495636.33	2217806.25
50	495667.03	2217802.81
51	495705.19	2217811.87
52	495728.83	2217809.39
53	495739.99	2217790.74
54	495749.43	2217748.41
55	495742.22	2217707.52
56	495723.57	2217663.52
57	495722.37	2217660.69
58	495724.27	2217659.64
23	495730.93	2217656.23

Изм.	Кол. уч	Лист	№ док	Подпись	Дата

3321-09.18- ПМТ1.ТЧ



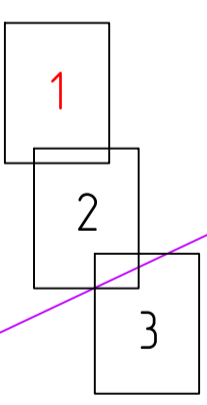


Территория проектирования располагается в пределах зоны с особыми условиями использования территорий с учетным номером 59:32-6.553

Пермский край,  
Пермский район,  
Култаевское с/п

59:32:0000000:424/чзц1(1)

Схема расположения листов



Примечание:  
- Публичные сервитуты в границах территории проектирования не установлены.  
- Сведения о границах лесничеств в ЕГРН отсутствуют.  
- Особо охраняемые территории в границах проектирования отсутствуют.

- Условные обозначения**
- 424/чзц1 Зона планируемого размещения линейного объекта, границы вновь образуемой части земельного участка 59:32:0000000:424 из земель лесного фонда
  - Граница земельного участка, объекта капитального строительства по сведениям ЕГРН
  - Граница кадастрового квартала
  - Граница территорий объектов культурного наследия
  - Граница водоохранной зоны
  - Граница прибрежной защитной полосы
  - Граница зоны с особыми условиями использования территорий
  - Границы населенных пунктов Охранная зона реконструируемой ВЛ
  - Границы субъектов РФ Границы муниципальных образований

						3321-09.18-ПМТ2.ГЧ			
						Пермский край, Пермский район, Култаевское с/п, в 2,58 км юго-восточнее деревни Полодово			
Изм.	Кол. уч.	Лист	№ док.	Подп.	Дата	Строительство СП 10/0,4 кв с трансформаторной мощностью 40 кВА, строительство ВЛ 10 кв общей ориентировочной протяженностью - 3,3 км Реконструкция ВЛ 10 кв Чубаки ПС 110/10 кв Дикая Гора, протяженностью - 0,2 км для электрификации здания пасеки по адресу Пермский край, Пермский район, Култаевское с/п, в 2,58 км юго-восточнее деревни Полодово (5000047427)	Стадия	Лист	Листов
Разраб				Чазова А. О.	03.11.2020		П	1	3
Н. Контроль				Рудометова Н. А.	03.11.2020	Материалы по обоснованию проекта межевания территории		М 1:1000	
						000 "ЗемКом"			

59:32:0000000:424/чзц1(1)

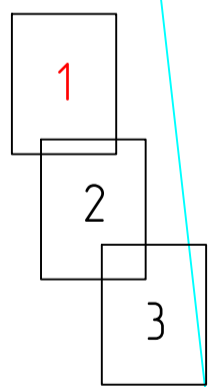
59:32-6.1164

Пермский край,  
Пермский район,  
Култаевское с/п

59:32:0000000:424/чзц1(1)

Территория проектирования располагается в пределах  
зоны с особыми условиями использования территорий  
с учетным номером 59:32-6.553

Схема расположения листов



Примечание:

- Публичные сервитуты в границах территории проектирования не установлены.
- Сведения о границах лесничеств в ЕГРН отсутствуют.
- Особо охраняемые территории в границах проектирования отсутствуют.

Условные обозначения

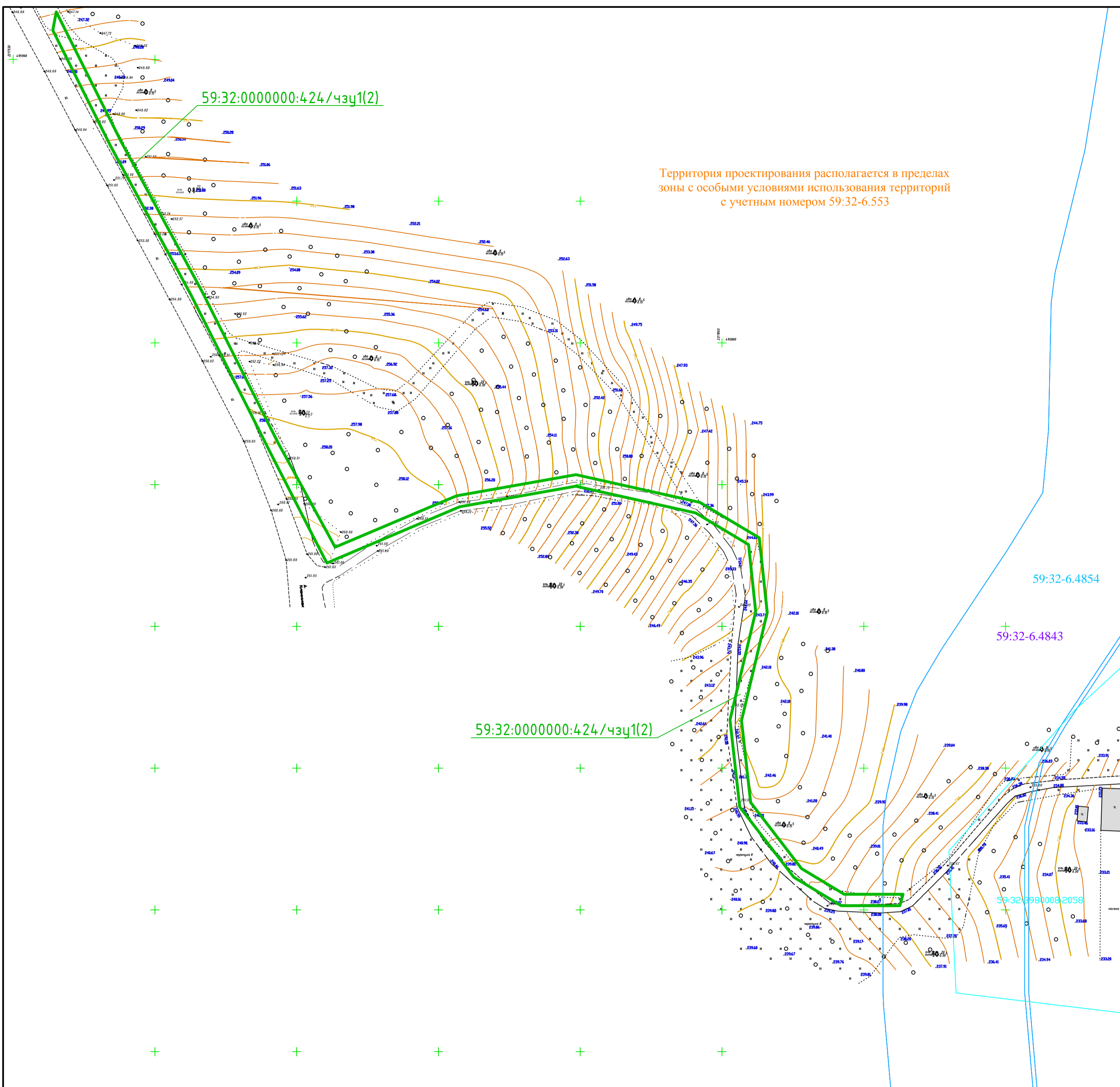
- Зона планируемого размещения линейного объекта, границы вновь образуемой части земельного участка 59:32:0000000:424 из земель лесного фонда
- Граница земельного участка, объекта капитального строительства по сведениям ЕГРН
- Граница кадастрового квартала
- Граница территорий объектов культурного наследия
- Граница водоохранной зоны
- Граница прибрежной защитной полосы
- Граница зоны с особыми условиями использования территорий
- Границы населенных пунктов Охранная зона реконструируемой ВЛ
- Границы субъектов РФ Границы муниципальных образований

59:32:0000000:424/чзц1(2)

3321-09.18-ПМТ2.ГЧ

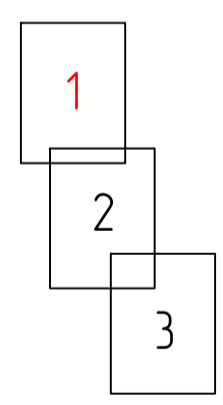
Пермский край, Пермский район, Култаевское с/п, в 2,58 км юго-восточнее деревни Полодово

Изм.	Кол. уч.	Лист	№ док.	Подп.	Дата	Стадия	Лист	Листов
Разраб			Мальцев М.С.		03.11.2020	П	2	3
			Чазова А. О.		03.11.2020			
Н. Контроль			Рудометова Н. А.		03.11.2020	Материалы по обоснованию проекта межевания территории М 1:1000		
						000 "ЗемКом"		



Территория проектирования располагается в пределах зоны с особыми условиями использования территорий с учетным номером 59:32-6.553

Схема расположения листов



Пермский край,  
Пермский район,  
Култаевское с/п

Примечание:

- Публичные сервитуты в границах территории проектирования не установлены.
- Сведения о границах лесничеств в ЕГРН отсутствуют.
- Особо охраняемые территории в границах проектирования отсутствуют.

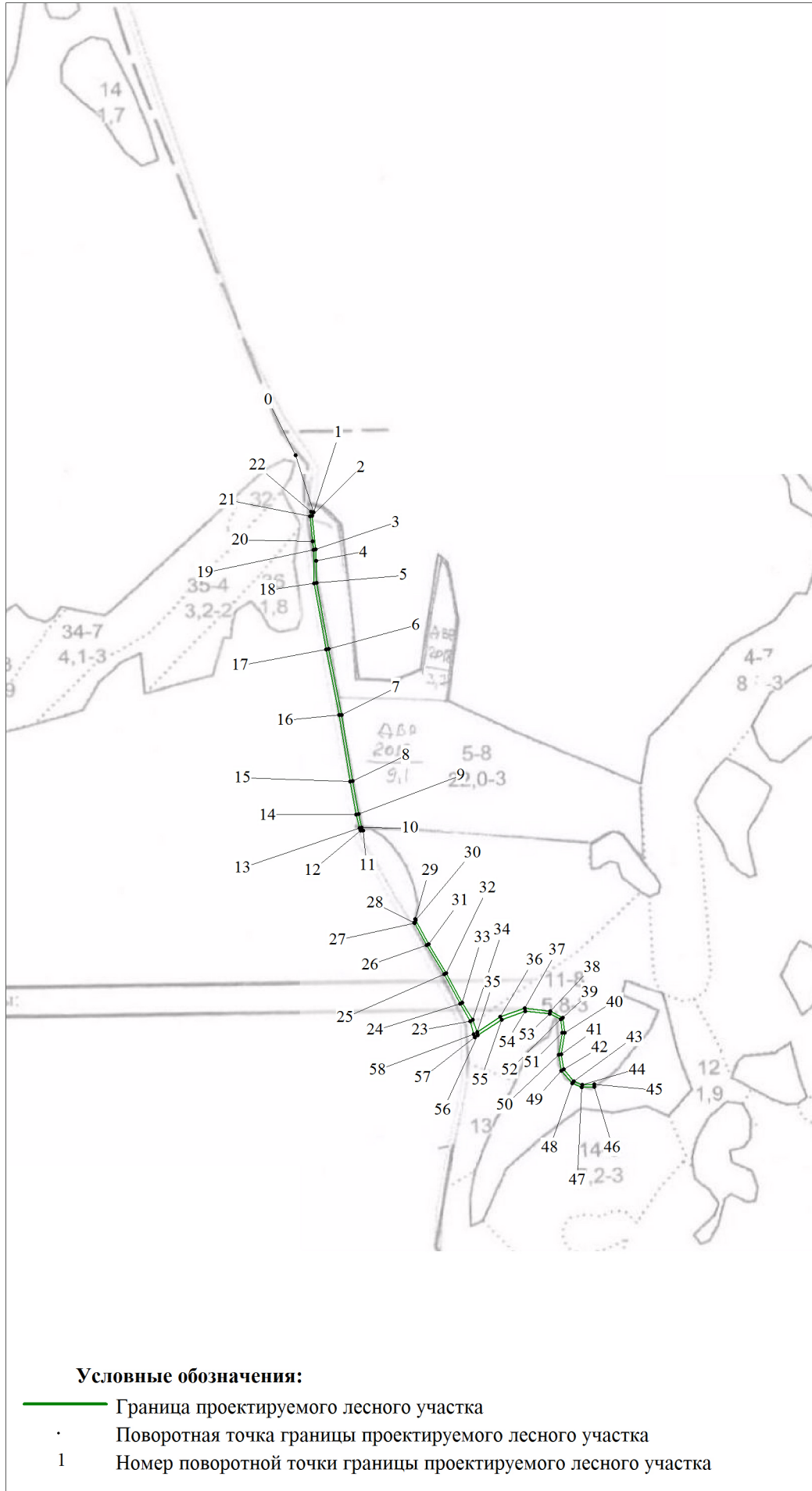
Условные обозначения

- Зона планируемого размещения линейного объекта, границы вновь образуемой части земельного участка 59:32:0000000:424 из земель лесного фонда
- Граница земельного участка, объекта капитального строительства по сведениям ЕГРН
- Граница кадастрового квартала
- Граница территорий объектов культурного наследия
- Граница водоохранной зоны
- Граница прибрежной защитной полосы
- Граница зоны с особыми условиями использования территорий
- Границы населенных пунктов Охранная зона реконструируемой ВЛ
- Границы субъектов РФ Границы муниципальных образований

3321-09.18-ПМТ2.ГЧ					
Пермский край, Пермский район, Култаевское с/п, в 2,58 км юго-восточнее деревни Полодово					
Изм.	Кол. уч.	Лист	№ док.	Подп.	Дата
Разраб			Мальцев М.С.		03.11.2020
			Чазова А. О.		03.11.2020
Н. Контроль			Рудометова Н. А.		03.11.2020
Строительство СТП 10/0,4 кВ с трансформаторной мощностью 40 кВА, строительство ВЛ 10 кВ общей ориентировочной протяженностью - 3,3 км. Реконструкция ВЛ 10 кВ Чубаки ПС 110/10 кВ Дикая Гать протяженностью - 0,2 км для электроснабжения здания пасеки по адресу Пермский край, Пермский район, Култаевское с/п, в 2,58 км юго-восточнее деревни Полодово (5:000047427)				Стадия	Лист
Материалы по обоснованию проекта межевания территории М 1:1000				П	3
				Листов	3
				000 "ЗемКом"	

**Схема расположения проектируемого лесного участка**

Субъект Российской Федерации	Пермский край
Муниципальное образование	Пермский муниципальный район
Категория земель	Земли лесного фонда
Лесничество (лесопарк)	Пермское
Участковое лесничество	Култаевское (квартал №201 (часть выделов 5, 11))
Вид использования лесов	для строительства, реконструкции, эксплуатации линейных объектов
Цель предоставления	Строительство СТП 10/0,4 кВ с трансформатором мощностью 40 кВА, строительство ВЛ 10 кВ общей ориентировочной протяженностью ~ 3,3 км. Реконструкция ВЛ 10 кВ Чуваки ПС 110/10 кВ Дикая Гарь протяженностью ~ 0,2 км для электроснабжения здания пасеки по адресу: Пермский край, Пермский район, Култаевское с/п, в 2,58 км юго-восточнее деревни Полудово (4500047427)
Особые отметки	Общая площадь земель лесного фонда - 0,4480 га: квартал 201 часть выдела 5 - 0,3151 га, часть выдела 11 - 0,1329 га.



Номера характерных точек	Направление румбы (азимуты) линий	Длины линий (метры)	X	Y
0	ЮВ:15°21'42"	106.83	496752.27	2217375.66
1	ЮЗ:14°44'22"	7.11	496649.26	2217403.96
2	ЮВ:4°40'29"	60.00	496642.38	2217402.15
3	ЮВ:0°35'45"	20.19	496582.58	2217407.04
4	ЮВ:0°36'19"	39.74	496562.39	2217407.25
5	ЮВ:8°41'13"	119.91	496522.65	2217407.67
6	ЮВ:9°57'09"	119.88	496404.12	2217425.78
7	ЮВ:8°03'04"	120.02	496286.04	2217446.50
8	ЮВ:9°03'02"	59.95	496167.20	2217463.31
9	ЮВ:11°38'05"	24.89	496108.00	2217472.74
10	ЮВ:22°38'26"	6.34	496083.62	2217477.76
11	СЗ:84°40'46"	4.53	496077.77	2217480.20
12	СЗ:22°39'29"	4.59	496078.19	2217475.69
13	СЗ:11°38'31"	25.37	496082.43	2217473.92
14	СЗ:9°03'05"	60.07	496107.28	2217468.80
15	СЗ:8°02'54"	119.99	496166.60	2217459.35
16	СЗ:9°57'15"	119.86	496285.41	2217442.55
17	СЗ:8°40'55"	120.24	496403.47	2217421.83
18	СЗ:0°36'37"	60.06	496522.33	2217403.68
19	СЗ:4°46'56"	15.23	496582.39	2217403.04
20	СЗ:4°45'41"	45.06	496597.57	2217401.77
21	СВ:14°44'36"	7.66	496642.47	2217398.03
22	СВ:14°43'05"	72.15	496649.88	2217399.98
23	СЗ:27°04'12"	36.02	495730.93	2217656.23
24	СЗ:26°40'50"	59.84	495763.00	2217639.84
25	СЗ:28°22'48"	60.15	495816.47	2217612.97
26	СЗ:26°31'50"	44.75	495869.39	2217584.38
27	СЗ:26°33'54"	0.96	495909.43	2217564.39
28	СВ:11°01'12"	6.59	495910.29	2217563.96
29	ЮВ:26°27'07"	2.27	495916.76	2217565.22
30	ЮВ:26°30'44"	48.61	495914.73	2217566.23
31	ЮВ:28°23'04"	60.14	495871.23	2217587.93
32	ЮВ:26°40'50"	59.86	495818.32	2217616.52
33	ЮВ:28°39'13"	35.83	495764.83	2217643.40
34	ЮВ:28°40'09"	6.21	495733.39	2217660.58
35	СВ:67°02'27"	46.50	495727.94	2217663.56
36	СВ:79°59'53"	42.78	495746.08	2217706.38
37	ЮВ:77°25'16"	44.82	495753.51	2217748.51
38	ЮВ:59°06'31"	24.37	495743.75	2217792.25
39	ЮВ:5°59'18"	26.45	495731.24	2217813.16
40	ЮЗ:13°20'54"	39.20	495704.93	2217815.92
41	ЮВ:6°22'37"	29.08	495666.79	2217806.87
42	ЮВ:37°35'11"	29.43	495637.89	2217810.10
43	ЮВ:58°57'28"	17.59	495614.57	2217828.05
44	В:00°00'00"	20.73	495605.50	2217843.12
45	ЮЗ:15°46'29"	4.16	495605.50	2217863.85
46	З:00°00'00"	20.71	495601.50	2217862.72
47	СЗ:58°56'25"	19.46	495601.50	2217842.01
48	СЗ:37°35'55"	31.29	495611.54	2217825.34
49	СЗ:6°23'36"	30.89	495636.33	2217806.25
50	СВ:13°21'21"	39.22	495667.03	2217802.81
51	СЗ:5°59'19"	23.77	495705.19	2217811.87
52	СЗ:59°06'14"	21.73	495728.83	2217809.39
53	СЗ:77°25'41"	43.37	495739.99	2217790.74
54	ЮЗ:80°00'00"	41.52	495749.43	2217748.41
55	ЮЗ:67°01'46"	47.79	495742.22	2217707.52
56	ЮЗ:67°01'18"	3.07	495723.57	2217663.52
57	СЗ:28°55'35"	2.17	495722.37	2217660.69
58	СЗ:27°06'46"	7.48	495724.27	2217659.64

**Лица, проводившие обследование:**

Лесничий Култаевского участкового лесничества \_\_\_\_\_  
(подпись)

Мазеин В.П.  
(Ф.И.О.)

представитель ОАО "МРСК Урала" \_\_\_\_\_  
(подпись)

Пименова Е. С.  
(Ф.И.О.)

Заместитель руководителя,  
директор Пермского лесничества  
ГКУ "Управление лесничествами Пермского края" \_\_\_\_\_  
(подпись и печать)

Яруничев И. Н.  
(Ф.И.О.)

**РАЗДЕЛ 4. МАТЕРИАЛЫ ПО ОБОСНОВАНИЮ ПРОЕКТА  
МЕЖЕВАНИЯ ТЕРРИТОРИИ. ПОЯСНИТЕЛЬНАЯ ЗАПИСКА.  
ОСНОВАНИЯ И ИСХОДНЫЕ ДАННЫЕ ДЛЯ ПРОЕКТИРОВАНИЯ**

Проект межевания территории для размещения линейного объекта разработан на основании:

1. Распоряжение управления архитектуры и градостроительства администрации Пермского муниципального района от 02.02.2021г. № СЭД-2021-299-12-12-01Р-14 «О разработке проекта межевания части территории Култаевского сельского поселения Пермского муниципального района Пермского края с целью строительства СТП 10/0,4 кВ с трансформаторной мощностью 40 кВА, строительство ВЛ 10 кВ общей ориентировочной протяженностью ~ 3,3 км. Реконструкция ВЛ 10 кВ Чуваки ПС 110/10 кВ Дикая Гарь протяженностью ~ 0,2 км для электроснабжения здания пасеки по адресу: Пермский край, Пермский район, Култаевское с/п, в 2,58 км юго-восточнее деревни Полюдово (4500047427)» ( в редакции распоряжения от 30.08.2021г. № СЭД-2021-299-12-12-01Р-110);
2. Инженерно - геодезических изысканий;
3. Генерального плана Култаевского сельского поселения Пермского муниципального района, утвержденного советом депутатов Култаевского сельского поселения от 06.02.2014 № 29 (в редакции решения Земского собрания Пермского муниципального района от 25.03.2021 № 121);
4. Правил землепользования и застройки Култаевского сельского поселения Пермского муниципального района, утвержденных решением советом депутатов Култаевского сельского поселения Пермского муниципального района от 09.06.2014 № 53 (в редакции Постановления администрации Пермского муниципального района от 25.08.2021г. № СЭД-2021-299-01-01-05.С-446);
5. Технического задания № 1/07-130-ЦЭС/2020 на лесоустроительные работы по электросетевым объектам, реализуемых в рамках исполнения договоров технического присоединения для нужд ПО ЦЭС ОАО «МРСК-Урала»-«Пермэнерго»;

						3321-09.18- ПМТ2.ТЧ	Лист
Изм.	Кол. уч	Лист	№ док	Подпись	Дата		23

Цель разработки - определение границ и площади лесных земельных участков, необходимых для строительства линейного объекта.

Проект межевания территории разработан на основании статьи 11.2, 11.3 Земельного кодекса Российской Федерации и в соответствии со статьей 43 Градостроительного кодекса РФ.

Подготовка проекта межевания территории осуществлена в установленной в отношении кадастрового округа местной системе координат МСК-59.

Объект не имеет федерального, регионального, местного значения.

Проект межевания территории разработан в виде отдельного документа и состоит из текстовой и графической части.

Проектные графические материалы выполнены на основании кадастрового плана территории, выданного Федеральным государственным бюджетным учреждением «Федеральная кадастровая палата Федеральной службы государственной регистрации, кадастра и картографии» по Пермскому краю. Графические материалы выполнены в масштабе: 1:1000 и включают в себя чертеж межевания территории, на котором указаны границы зоны планируемого размещения линейного объекта, границы существующих земельных участков, границы образуемого земельного участка, границы образуемых частей земельных участков.

						3321-09.18- ПМТ2.ТЧ	Лист
Изм.	Кол. уч	Лист	№ док	Подпись	Дата		24

**ОБОСНОВАНИЕ ОПРЕДЕЛЕНИЯ МЕСТОПОЛОЖЕНИЯ  
ГРАНИЦ ОБРАЗУЕМОГО ЗЕМЕЛЬНОГО УЧАСТКА С УЧЕТОМ  
СОБЛЮДЕНИЯ ТРЕБОВАНИЙ К ОБРАЗУЕМЫМ ЗЕМЕЛЬНЫМ  
УЧАСТКАМ, В ТОМ ЧИСЛЕ ТРЕБОВАНИЙ К ПРЕДЕЛЬНЫМ  
(МИНИМАЛЬНЫМ И (ИЛИ) МАКСИМАЛЬНЫМ) РАЗМЕРАМ  
ЗЕМЕЛЬНЫХ УЧАСТКОВ**

Проектом межевания не предусмотрено образование земельного участка.

Проектом межевания предусмотрено образование части земельного лесного участка 59:32:0000000:424 (далее - 59:32:0000000:424/чзу1) площадью 4480 кв.м.

**ОБОСНОВАНИЕ СПОСОБА ОБРАЗОВАНИЯ ЗЕМЕЛЬНОГО  
УЧАСТКА**

Проектом межевания образование земельного участка не предусмотрено.

Проектом межевания предусмотрено образование части земельного участка 59:32:0000000:424/чзу1 из земель лесного фонда площадью 4480 кв.м. из земель лесного фонда.

**ОБОСНОВАНИЕ ОПРЕДЕЛЕНИЯ РАЗМЕРОВ ОБРАЗУЕМОГО  
ЗЕМЕЛЬНОГО УЧАСТКА**

Необходимая площадь земельных участков на период строительства и эксплуатации определена в соответствии с разработанным проектом полосы отвода, кадастровыми планами территории и действующими нормативными документами.

Общая площадь планируемого размещения объекта 4480 кв.м. Зона, подлежащая межеванию составляет 4480 кв.м.

						3321-09.18- ПМТ2.ТЧ	Лист
							25
Изм.	Кол. уч	Лист	№ док	Подпись	Дата		

Параметры проектируемой территории:

Адрес земельного участка	Категория	Площадь земельного участка, кв.м.	Форма собственности	Правообладатель	Кадастровый номер	Площадь наложения, кв. м	Вид разрешенного использования
Пермский край, Пермский район, Пермское лесничество, Култаевское участковое лесничество, кварталы №№ 79, 88, 89, 115, 128, 145, 146, 166-170, 187, 196-201, 216, 227-231, 239	Земли лесного фонда	67 648 049	Государственная собственность	Российская Федерация	<b>59:32:0000000:424</b>	4480	Использование лесов в соответствии с Лесным кодексом Российской Федерации

**ОБОСНОВАНИЕ ОПРЕДЕЛЕНИЯ ГРАНИЦ ПУБЛИЧНОГО СЕРВИТУТА, ПОДЛЕЖАЩЕГО УСТАНОВЛЕНИЮ В СООТВЕТСТВИИ С ЗАКОНОДАТЕЛЬСТВОМ РОССИЙСКОЙ ФЕДЕРАЦИИ**

Проектом межевания установление публичного сервитута не предусмотрено.

Изм.	Кол. уч	Лист	№ док	Подпись	Дата
------	---------	------	-------	---------	------





УПРАВЛЕНИЕ АРХИТЕКТУРЫ И ГРАДОСТРОИТЕЛЬСТВА  
АДМИНИСТРАЦИИ ПЕРМСКОГО МУНИЦИПАЛЬНОГО РАЙОНА

РАСПОРЯЖЕНИЕ

08.02.2021

СЭД-2021-299-12-12-01Р-14

№ \_\_\_\_\_

**О разработке проекта межевания части территории Култаевского сельского поселения Пермского муниципального района Пермского края с целью строительства СТП 10/0,4 кВ с трансформаторной мощностью 40 кВА, строительство ВЛ 10 кВ общей ориентировочной протяженностью ~ 3,3 кв. Реконструкция ВЛ 10 кВ Чуваки ПС 110/10 кВ Дикая Гарь протяженностью ~ 0,2 км для электроснабжения здания пасеки по адресу: Пермский край, Пермский район, Култаевское с/п, в 5,58 км юго-восточнее деревни Полудово (4500047427)**

В соответствии с п. 20 ч. 1, ч. 4 ст. 14, п. 15 ч. 1 ст. 15 Федерального закона от 06.10.2003 № 131-ФЗ «Об общих принципах организации местного самоуправления в Российской Федерации», ст. ст. 45, 46 Градостроительного кодекса Российской Федерации, п. 5.7 Положения об управлении архитектуры и градостроительства администрации Пермского муниципального района, утвержденного распоряжением администрации Пермского муниципального района Пермского края от 16.05.2016 № 88-р, на основании письма ООО «ЗемКом» от 01.09.2020 № 2169:

1. Принять решение о разработке проекта межевания части территории Култаевского сельского поселения Пермского муниципального района Пермского края с целью строительства СТП 10/0,4 кВ с трансформаторной мощностью 40 кВА, строительство ВЛ 10 кВ общей ориентировочной протяженностью ~ 3,3 кв. Реконструкция ВЛ 10 кВ Чуваки ПС 110/10 кВ Дикая Гарь протяженностью ~ 0,2 км для электроснабжения здания пасеки по адресу: Пермский край, Пермский район, Култаевское с/п, в 2,58 км юго-восточнее деревни Полудово (4500047427), в границах территории согласно приложению 1 к настоящему распоряжению.



2. Утвердить задание на выполнение инженерных изысканий, необходимых для подготовки проекта межевания части территории Култаевского сельского поселения Пермского муниципального района Пермского края с целью строительства СТП 10/0,4 кВ с трансформаторной мощностью 40 кВА, строительство ВЛ 10 кВ общей ориентировочной протяженностью ~ 3,3 кв. Реконструкция ВЛ 10 кВ Чуваки ПС 110/10 кВ Дикая Гарь протяженностью ~ 0,2 км для электроснабжения здания пасеки по адресу: Пермский край, Пермский район, Култаевское с/п, в 2,58 км юго-восточнее деревни Полюдово (4500047427), согласно приложению 2 к настоящему распоряжению.

3. Опубликовать настоящее распоряжение в муниципальной газете «Нива» и разместить на официальном сайте Пермского муниципального района [www.permraion.ru](http://www.permraion.ru).

4. Настоящее распоряжение вступает в силу со дня его официального опубликования.

5. Контроль исполнения настоящего распоряжения оставляю за собой.

Начальник управления архитектуры  
и градостроительства администрации  
муниципального района, главный архитектор



Е.Г. Небогатикова



Приложение 1  
к распоряжению управления  
архитектуры и градостроительства  
администрации Пермского  
муниципального района  
от СЭД-2021-299 № 2-12-01Р-14

08.02.2021

Схема для разработки проекта межевания части территории Култаевского сельского поселения Пермского муниципального района Пермского края с целью строительства СТП 10/0,4 кВ с трансформаторной мощностью 40 кВА, строительство ВЛ 10 кВ общей ориентировочной протяженностью ~ 3,3 кв. Реконструкция ВЛ 10 кВ Чуваки ПС 110/10 кВ Дикая Гарь протяженностью ~ 0,2 км для электроснабжения здания пасеки по адресу: Пермский край, Пермский район, Култаевское с/п, в 2,58 км юго-восточнее деревни Полюдово (4500047427)



— - территория проектирования



УТВЕРЖДАЮ

Начальник управления лесопользования  
 - Министерства природных ресурсов  
 лесного хозяйства и экологии Пермского края

Чугайнова Марина Васильевна

(Ф.И.О., подпись

и печать)

29.03.2021

(дата)



Акт  
 натурального технического обследования  
 участка лесного фонда № 7

с.Култаево

« 10 » марта 2021г.

Лесничий Култаевского участкового лесничества Мазеин В.П. совместно с заинтересованным лицом, представителем ОАО «МРСК Урала» Пименовой Е. С. на основании доверенности 59 АА 3428152 от 03.02.2021 г.

(Ф.И.О., должности и наименования организаций лиц, проводивших обследование)

провели натурное техническое обследование участка лесного фонда, для предоставления лесного участка в аренду с целью строительства, реконструкции и эксплуатации объекта: **Строительство СТП 10/0,4 кВ с трансформатором мощностью 40 кВА, строительство ВЛ 10 кВ общей ориентировочной протяженностью ~ 3,3 км. Реконструкция ВЛ 10 кВ Чуваки ПС 110/10 кВ Дикая Гарь протяженностью ~ 0,2 км для электроснабжения здания пасеки по адресу: Пермский край, Пермский район, Култаевское с/п, в 2,58 км юго-восточнее деревни Полюдово (4500047427)**

При обследовании уточнены материалы лесоустройства и установлено:

1. Участок расположен в защитных лесах Пермского лесничества, Култаевского участкового лесничества в квартале №201 (части выделов 5,11).

Субъект Российской Федерации Пермский край  
 Муниципальный район Пермский

2. Лесистость муниципального района 58,4%.

3. Общая площадь участка 0,4480 га,

4. Характеристика лесного участка

Общая площадь, га	в том числе									
	лесные земли					нелесные земли				
	занятые лесными насаждениями - всего	в том числе покрытые лесными культурами	лесные питомники, плантации	не занятые лесными насаждениями	итого	дороги	просеки	болота	другие	итого
1	2	3	4	5	6	7	8	9	10	11
0,4480	0,4480	-	-	-	0,4480	-	-	-	-	-

5. Таксационное описание участка

Целевое назначение лесов	№ квартала	№ выдела	Площадь, га	Состав насаждения	Класс возраста ----- возраст, лет	Бонитет	Полнота	Общий запас древесины, куб. м
Пермское лесничество, Култаевское участковое лесничество								
защитные леса (леса, выполняющие функции защиты природных и иных объектов: леса, расположенные в зеленых зонах)	201	ч. 5	0,3151	4ЛП2ОС1Б2Е1 П	8/75	3	0,7	95
		ч. 11	0,1329	5ЛП3ОС1Б1Е+ П	8/75	3	0,7	37
Итого			<b>0,4480</b>					<b>132</b>

6. Участок *не имеет* особо защитное значение (имеет или не имеет)

7. Лесохозяйственные особенности участка : нет

8. Участок *пригоден* для заявленных целей. (пригоден или не пригоден)

9. При составлении акта сделаны следующие замечания и предложения:

При производстве работ соблюдать правила заготовки древесины, правила пожарной безопасности и санитарные правила в лесах РФ. После производства работ провести техническую и биологическую рекультивации.

Лица, проводившие обследование:

Лесничий

Култаевского участкового лесничества

(подпись)

Мазейн В.П.  
Ф.И.О.

представитель ОАО «МСРК Урала»

(подпись)

Пименова Е. С.  
Ф.И.О.

Заместитель руководителя,

директор Пермского лесничества

ГКУ «Управление лесничествами Пермского края»



(подпись и печать)

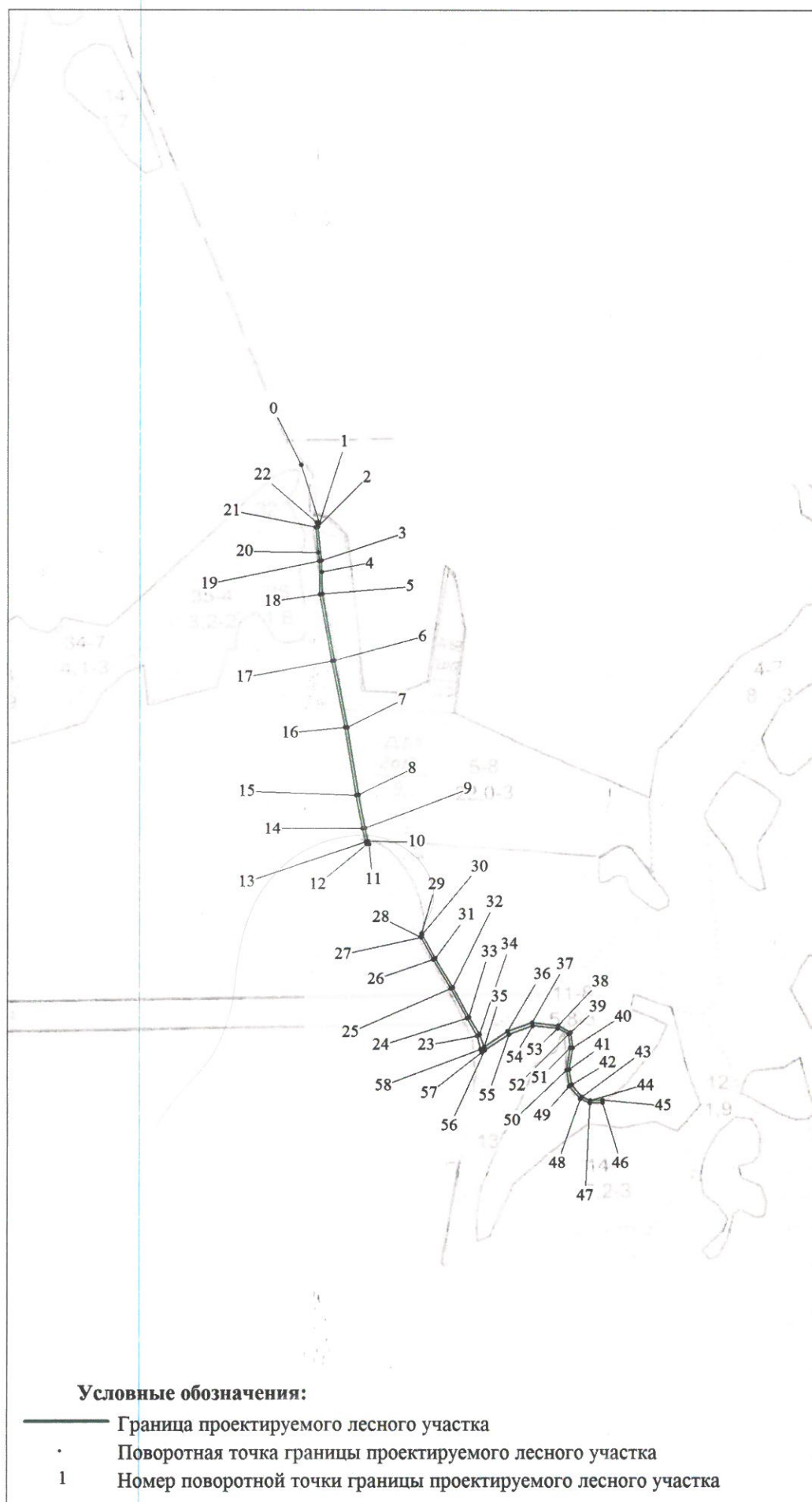
Яруничев И.Н.  
(Ф.И.О.)

- Неотъемлемой частью настоящего акта является схема расположения лесного участка (Приложение № 1).

Схема расположения проектируемого лесного участка

Субъект Российской Федерации	Пермский край
Муниципальное образование	Пермский муниципальный район
Категория земель	Земли лесного фонда
Лесничество (лесопарк)	Пермское
Участковое лесничество	Култаевское (квартал №201 (часть выделов 5, 11))
Вид использования лесов	для строительства, реконструкции, эксплуатации линейных объектов
Цель предоставления	Строительство СТП 10/0,4 кВ с трансформатором мощностью 40 кВА, строительство ВЛ 10 кВ общей ориентировочной протяженностью ~ 3,3 км. Реконструкция ВЛ 10 кВ Чуваки ПС 110/10 кВ Дикая Гарь протяженностью ~ 0,2 км для электроснабжения здания пасеки по адресу: Пермский край, Пермский район, Култаевское с/п, в 2,58 км юго-восточнее деревни Полудово (4500047427)
Особые отметки	Общая площадь земель лесного фонда - 0,4480 га: квартал 201 часть выдела 5 - 0,3151 га, часть выдела 11 - 0,1329 га.

Номера характерных точек	Направление румбы (азимуты) линий	Длины линий (метры)	Координаты	
			X	Y
0	ЮВ:15°21'42"	106.83	496752.27	2217375.66
1	ЮЗ:14°44'22"	7.11	496649.26	2217403.96
2	ЮВ:4°40'29"	60.00	496642.38	2217402.15
3	ЮВ:0°35'45"	20.19	496582.58	2217407.04
4	ЮВ:0°36'19"	39.74	496562.39	2217407.25
5	ЮВ:8°41'13"	119.91	496522.65	2217407.67
6	ЮВ:9°57'09"	119.88	496404.12	2217425.78
7	ЮВ:8°03'04"	120.02	496286.04	2217446.50
8	ЮВ:9°03'02"	59.95	496167.20	2217463.31
9	ЮВ:11°38'05"	24.89	496108.00	2217472.74
10	ЮВ:22°38'26"	6.34	496083.62	2217477.76
11	СЗ:84°40'46"	4.53	496077.77	2217480.20
12	СЗ:22°39'29"	4.59	496078.19	2217475.69
13	СЗ:11°38'31"	25.37	496082.43	2217473.92
14	СЗ:9°03'05"	60.07	496107.28	2217468.80
15	СЗ:8°02'54"	119.99	496166.60	2217459.35
16	СЗ:9°57'15"	119.86	496285.41	2217442.55
17	СЗ:8°40'55"	120.24	496403.47	2217421.83
18	СЗ:0°36'37"	60.06	496522.33	2217403.68
19	СЗ:4°46'56"	15.23	496582.39	2217403.04
20	СЗ:4°45'41"	45.06	496597.57	2217401.77
21	СВ:14°44'36"	7.66	496642.47	2217398.03
22	СВ:14°43'05"	72.15	496649.88	2217399.98
23	СЗ:27°04'12"	36.02	495730.93	2217656.23
24	СЗ:26°40'50"	59.84	495763.00	2217639.84
25	СЗ:28°22'48"	60.15	495816.47	2217612.97
26	СЗ:26°31'50"	44.75	495869.39	2217584.38
27	СЗ:26°33'54"	0.96	495909.43	2217564.39
28	СВ:11°01'12"	6.59	495910.29	2217563.96
29	ЮВ:26°27'07"	2.27	495916.76	2217565.22
30	ЮВ:26°30'44"	48.61	495914.73	2217566.23
31	ЮВ:28°23'04"	60.14	495871.23	2217587.93
32	ЮВ:26°40'50"	59.86	495818.32	2217616.52
33	ЮВ:28°39'13"	35.83	495764.83	2217643.40
34	ЮВ:28°40'09"	6.21	495733.39	2217660.58
35	СВ:67°02'27"	46.50	495727.94	2217663.56
36	СВ:79°59'53"	42.78	495746.08	2217706.38
37	ЮВ:77°25'16"	44.82	495753.51	2217748.51
38	ЮВ:59°06'31"	24.37	495743.75	2217792.25
39	ЮВ:5°59'18"	26.45	495731.24	2217813.16
40	ЮЗ:13°20'54"	39.20	495704.93	2217815.92
41	ЮВ:6°22'37"	29.08	495666.79	2217806.87
42	ЮВ:37°35'11"	29.43	495637.89	2217810.10
43	ЮВ:58°57'28"	17.59	495614.57	2217828.05
44	В:00°00'00"	20.73	495605.50	2217843.12
45	ЮЗ:15°46'29"	4.16	495605.50	2217863.85
46	З:00°00'00"	20.71	495601.50	2217862.72
47	СЗ:58°56'25"	19.46	495601.50	2217842.01
48	СЗ:37°35'55"	31.29	495611.54	2217825.34
49	СЗ:6°23'36"	30.89	495636.33	2217806.25
50	СВ:13°21'21"	39.22	495667.03	2217802.81
51	СЗ:5°59'19"	23.77	495705.19	2217811.87
52	СЗ:59°06'14"	21.73	495728.83	2217809.39
53	СЗ:77°25'41"	43.37	495739.99	2217790.74
54	ЮЗ:80°00'00"	41.52	495749.43	2217748.41
55	ЮЗ:67°01'46"	47.79	495742.22	2217707.52
56	ЮЗ:67°01'18"	3.07	495723.57	2217663.52
57	СЗ:28°55'35"	2.17	495722.37	2217660.69
58	СЗ:27°06'46"	7.48	495724.27	2217659.64



Масштаб 1:10000

Лица, проводившие обследование:

Лесничий Култаевского участкового лесничества  
 представитель ОАО "МРСК Урала"  
 Заместитель руководителя,  
 директор Пермского лесничества  
 ГКУ "Управление лесничествами Пермского края"

*(подпись)*

*(подпись)*

*(подпись и печать)*

Мазин В.П.  
 (Ф.И.О.)

Пименова Е. С.  
 (Ф.И.О.)

Яруничев И. Н.  
 (Ф.И.О.)

## Министерство природных ресурсов, лесного хозяйства и экологии Пермского края

Выписка из государственного лесного реестра  
от 09.07.2020 г. № 235-2020-07

## Сведения о лесах

Адрес (местоположение) Пермский край, Пермский муниципальный район, Пермское лесничество, Култаевское участковое лесничество, кварталы №№ 169 (выделы 13, 14, 32), 201 (выделы 5, 11).

(указывается субъект Российской Федерации, муниципальное образование, лесничество или лесопарк, квартал и (или) выдел).

Площадь 31,4 гаКатегория земель Земли лесного фонда

Особые отметки:

1. Целевое назначение лесов – защитные леса (леса, выполняющие функции защиты природных и иных объектов: леса, расположенные в зеленых зонах).
2. Ограничения по использованию лесов в защитных лесах и особо защитных участках лесов установлены Лесным кодексом Российской Федерации.
3. Обременения лесного участка: нет.

Приложение: 1. Выкопировки из таксационных описаний в электронном виде.  
2. Выкопировки из лесоустроительных планшетов в электронном виде.

Заверено:

Начальник управления лесного учета,  
планирования и лесоустройства  
Министерства природных ресурсов,  
лесного хозяйства и экологии Пермского краяВ.В. Аристов  
(Ф.И.О.)09.07.2020  
(Дата)



**МИНИСТЕРСТВО  
ПРИРОДНЫХ РЕСУРСОВ,  
ЛЕСНОГО ХОЗЯЙСТВА И ЭКОЛОГИИ  
ПЕРМСКОГО КРАЯ**

**Государственное казенное учреждение  
Пермского края  
«Управление лесничествами  
Пермского края»**

**Пермское лесничество**  
Ул. Р. Кашина, д. 81, с. Култаево,  
Пермский район,  
Пермский край, 614520  
Тел./факс.: 8 (342) 2-94-82-98,  
E-mail: gkules@yandex.ru  
ОКПО 93461337, ОГРН 1195958017056  
ИНН5948058392/КПП 594801001

10.03.2021 № 175  
На № \_\_\_\_\_ от \_\_\_\_\_

### Заключение

Рассмотрев представленное ОАО «МРСК-Урала» обоснование местоположения, вида и цели использования лесного участка Пермское лесничество считает возможным предоставление испрашиваемого лесного участка ОАО «МРСК-Урала» для строительства, реконструкции, эксплуатации линейных объектов по объекту: «Строительство СТП 10/0,4 кВ с трансформатором мощностью 40 кВА, строительство ВЛ 10 кВ общей ориентировочной протяженностью ~ 3,3 км. Реконструкция ВЛ 10 кВ Чуваки ПС 110/10 кВ Дикая Гарь протяженностью ~ 0,2 км для электроснабжения здания пасеки по адресу: Пермский край, Пермский район, Култаевское с/п, в 2,58 км юго-восточнее деревни Полюдово (4500047427)» на территории Пермского лесничества, общей площадью 0,4480 га.

Местоположение участка: Пермский край, Пермский муниципальный район, Пермское лесничество, Култаевское участковое лесничество, квартал (выделы) № 201 (части 5, 11).

Целевое назначение лесов: Защитные леса (леса, выполняющие функции защиты природных и иных объектов: леса, расположенные в зеленых зонах).

ОЗУ: отсутствуют.

Обременения лесного участка: нет.

Правовой режим лесного участка осуществляется в соответствии со ст.110, 111, 114 Лесного кодекса РФ.

Вырубка деревьев требуется.

Заместитель руководителя,  
директор Пермского лесничества  
ГКУ «Управление лесничествами  
Пермского края»



И.Н. Яруничев





УПРАВЛЕНИЕ АРХИТЕКТУРЫ И ГРАДОСТРОИТЕЛЬСТВА  
АДМИНИСТРАЦИИ ПЕРМСКОГО МУНИЦИПАЛЬНОГО РАЙОНА ПЕРМСКОГО КРАЯ

РАСПОРЯЖЕНИЕ

30.08.2021

№ СЭД-2021-299-12-12-01Р-110

**О внесении изменений в распоряжение управления архитектуры и градостроительства администрации Пермского муниципального района от 08 февраля 2021 г. № СЭД-2021-299-12-12-01Р-14 «О разработке проекта межевания части территории Култаевского сельского поселения Пермского муниципального района Пермского края с целью строительства СТП 10/0,4 кВ с трансформаторной мощностью 40 кВА, протяженностью ~ 3,3 кв. Реконструкция ВЛ 10 кВ Чуваки ПС 110/10 кВ Дикая Гарь протяженностью ~ 0,2 км для электроснабжения здания пасеки по адресу: Пермский край, Пермский район, Култаевское с/п, в 5,58 км юго-восточнее деревни Полюдово (4500047427)»**

В соответствии с п. 20 ч. 1, ч. 4 ст. 14, п. 15 ч. 1 ст. 15 Федерального закона от 06 октября 2003 г. № 131-ФЗ «Об общих принципах организации местного самоуправления в Российской Федерации», ст. ст. 45, 46 Градостроительного кодекса Российской Федерации, п. 5.7 Положения об управлении архитектуры и градостроительства администрации Пермского муниципального района, утвержденного распоряжением администрации Пермского муниципального района Пермского края от 16 мая 2016 г. № 88-р, письмом ООО «ЗемКом» от 05 августа 2021 г. № 1866:

1. Внести в распоряжение управления архитектуры и градостроительства администрации Пермского муниципального района от 08 февраля 2021 г. № СЭД-2021-299-12-12-01Р-14 «О разработке проекта межевания части территории Култаевского сельского поселения Пермского муниципального района Пермского края с целью строительства СТП 10/0,4 кВ с трансформаторной мощностью 40 кВА, протяженностью ~ 3,3 кв. Реконструкция ВЛ 10 кВ Чуваки ПС 110/10 кВ Дикая Гарь протяженностью ~ 0,2 км для электроснабжения здания пасеки по адресу: Пермский край, Пермский район, Култаевское с/п, в 5,58 км юго-восточнее деревни Полюдово (4500047427)» следующие изменения:

1.1. приложение 1 изложить в редакции согласно приложению 1 к настоящему распоряжению;

1.2. приложение 2 изложить в редакции согласно приложению 2 к настоящему распоряжению.

2. Опубликовать настоящее распоряжение в муниципальной газете «Нива» и разместить на официальном сайте Пермского муниципального района [www.permraion.ru](http://www.permraion.ru).

3. Настоящее распоряжение вступает в силу со дня его официального опубликования.

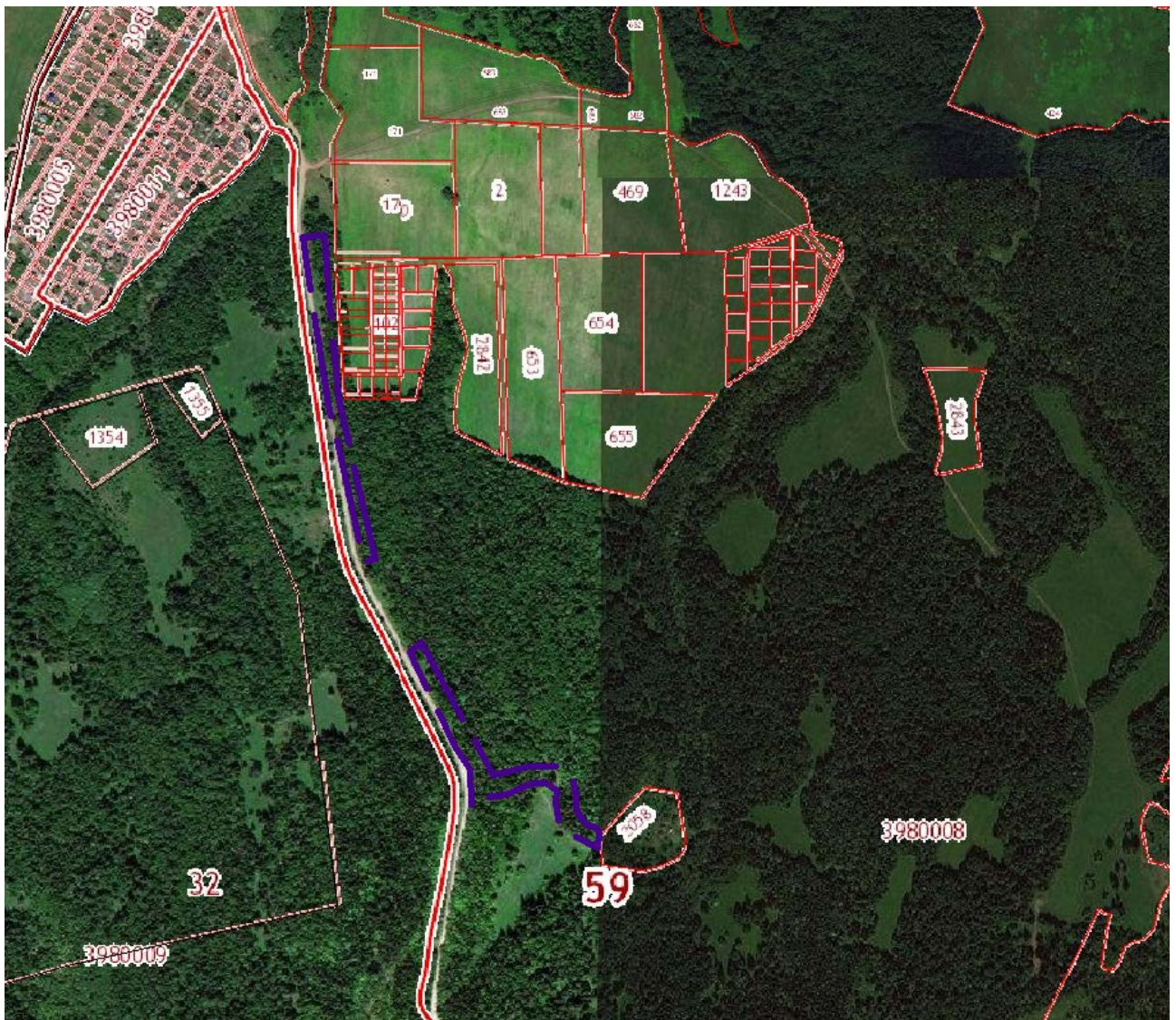
Начальник управления архитектуры  
и градостроительства администрации  
муниципального района, главный архитектор



Е.Г. Небогатикова

Приложение 1  
к распоряжению управления  
архитектуры и градостроительства  
администрации Пермского  
муниципального района  
от 30.08.2021 № СЭД-2021-299-12-  
12-01Р-110

Схема для разработки проекта межевания части территории Култаевского сельского поселения Пермского муниципального района Пермского края с целью строительства СТП 10/0,4 кВ с трансформаторной мощностью 40 кВА, строительство ВЛ 10 кВ общей ориентировочной протяженностью ~ 3,3 кв. Реконструкция ВЛ 10 кВ Чуваки ПС 110/10 кВ Дикая Гарь протяженностью ~ 0,2 км для электроснабжения здания пасеки по адресу: Пермский край, Пермский район, Култаевское с/п, в 5,58 км юго-восточнее деревни Полюдово (4500047427)



 - территория проектирования